



# Bwochi enstriksyon pou Petisyon Pwoteksyon Kont Abi

<https://courts.delaware.gov/family>

N ap mete enfòmasyon ki nan dokiman sa a ajou. Gen detwa etap nan pwosesis PFA ki chanje, men enfòmasyon debaz sou fòm ki obligatwa yo rete menm, e sèvis ankadreman adisyonèl yo pa chanje non plis.

**24-è liy Vyolans Domestik:** Konte New Castle (302) 762-6110  
Konte Kent & Sussex (302) 422-8058

1035IP-PFA Creole Instruction Packet Rev 4/2020

## TAB DÈ MATYÈ

1. **Entwodiksyon.....4**
  - Ki bi bwochi sa a?*
  - Ki sa yon lòd Pwoteksyon Kont Abi ye?*
  - Kijan ou ka jwenn on avoka*
  - Lòt enfòmasyon*
2. **Ki moun ki gen dwa fè yon petisyon pou PKA (PKA).....10**
  - Se sèlman moun ki nan sèten relasyon domestik ki kapab fè petisyon PKA.*
  - E si ka a se pou timoun kap resevwa abi?*
3. **Ki sa m dwe konnen lè pou mwen fè petisyon pou yon PKA? .....12**
  - Ed ou ka jwenn lè ou fè petisyon PKA sa?*
  - Mande asistans on Entèprèt*
  - Ki kote pou ou depoze petisyon sa a?*
  - Ki fòm ki nesèsè pou depoze yon petisyon pou PKA?*
  - Kijan pou ranpli ak depoze fòm pou petisyon PKA a.*
  - Kijan pou ou fè demann yon odyans an ijans ak yon lòd pwoteksyon temporè an absans repondan an.*
  - Sèvi defandan an petisyon an*
  - Avi pou repondan an*
  - Ki jan pou reponn a yon petisyon ke ou resevwa.*
  - Ki jan pou ou preparew pou yon odyans.*
  - Ki sa ki pase lè ou fè ou demann pou yon lòd an ijans?*
  - Ki sa k pwal pase jou ou gen odyans nan tribinal la?*
    - Pafwa li posib pou tou de pati yo jwenn yon antant volontè*
    - Ki sa ki pase lè petitionè avèk repondan an rive jwenn yon antant?*
    - OSWA ka a kapab ale nan yon pwosè kote yon ofisye jidisyèyè (oswa yon komisè) ap deside sou ka a.*
    - Ki sa kap pase si ka an ale nan pwosè?*
  - Konprann yon lòd temporè ki enkli nan yon demann pwoteksyon PKA.*
  - Eske ou ka diskite desizyon tribinal la si ou pa dakò avèk li?*
  - Eske Lòd Pwoteksyon Kont Abi kapab chanje oswa anile?*
  - Ki sa ki pral pase fèt aprè yon lòd Pwoteksyon Kont Abi ekspire?*

**24-è liy Vyolans Domestik:** Konte New Castle (302) 762-6110  
Konte Kent & Sussex (302) 422-8058

1035IP-PFA Creole Instruction Packet Rev 4/2020

|  |           |
|--|-----------|
| <b>4. Ki prèv ki nesesè pou yon PKA.....</b>   | <b>31</b> |
| <i>Lis zak ki kalifye kòm abi dapre la Lwa Delaware</i>                              |           |
| <b>5. Ki lòd tribinal la ka bay nan yon ka PKA?.....</b>                             | <b>37</b> |
| <i>Yon ofisye jidisyè kapab bay lòd pou diferan tip pwoteksyon legal (soulajman)</i> |           |
| <i>Men lis diferan kalite pwoteksyon legal ki posib anba la lwa nan Delaware.</i>    |           |
| <i>Konbyen tan lòd (PKA) a ap rete an plas?</i>                                      |           |
| <b>6. Ki sa kap pase si lòd pwoteksyon an vyole?.....</b>                            | <b>42</b> |
| <b>7. Òganigram.....</b>   | <b>43</b> |
| <i>Kondisyon legal pou yon lòd pwoteksyon(PKA)</i>                                   |           |
| <i>Pwogramme dat pou yon odyans pou Petisyon Pwoteksyon Kont Abi.</i>                |           |
| <i>Jou Odians la: Kijan ka sa pwal pase?</i>   |           |

**24-è liy Vyolans Domestik:** Konte New Castle (302) 762-6110  
 Konte Kent & Sussex (302) 422-8058

1035IP-PFA Creole Instruction Packet Rev 4/2020

# 1. Entwodiksyon

## Ki bi bwochi sa a?

---

Bwochi sa la poul ba ou enfòmasyon sou jan ou ka jwenn lòd Pwoteksyon Kont Abi (« PKA ») nan tribinal nan Delaware e lap ba ou eksplikasyon sou chak etap pou swiv nan jan de ka sa yo. Li enstriksyon ki nan bwochi sa a ak anpil atansyon. Bwochi sa a pa la pou ba ou okenn konsèy legal. Li la pou ba ou enfòmasyon sou ki sa la lwa nan Delaware egzije, e ki jan pwosesis la fèt.

---

REMAK: Gen yon lòt bwochi ki bay enstriksyon pou depoze petisyon pou pran on timoun sou gad ou. Si wap chache you lòd tribinal pou gad on timoun, li bwochi sou gad la avèk anpil atansyon. Nap jwenn li nan <https://courts.delaware.gov/forms/download.aspx?id=39268>

---

Chak ka diferan, e se *ou* menm sèl ki kapab decide pou tèt ou ki fason lwa a aplike nan ka pa w la. Ou ta dwe panse pou jwenn on avoka pou ede ou ke se ou kap pote plent ou byen se ou kap reponn a akizasyon an. Wap jwenn enfòmasyon sou kesyon kijan pou jwenn on avoka (nan kèk ka ou ka jwenn avoka menm si ou gen ti kal lajan oswa ou pa gen lajan ditou) w'ap jwenn lis la anba nan paj 8.

---

Si ou pa gen avoka nan yon ka PKA, ou ka reprezante pou tèt ou. Bwochi enstriksyon sa a ap sèvi'w kòm gid nan obligasyon legal ou genyen pandan prosedi a.

---

**Entrodiksyon sila se on rezime de kèk kesyon kle nan yon ka PKA.** Ou pral jwenn plis eksplikasyon ak detay sou sa yo ak lòt pwoblèm pi devan nan brochi sa a.

---

**24-è liy Vyolans Domestik:** Konte New Castle (302) 762-6110  
Konte Kent & Sussex (302) 422-8058

1035IP-PFA Creole Instruction Packet Rev 4/2020

**REMAK: Moun ki ap fè petisyon pou yon lòd PKA se petisyonè epi moun k'ap reponn nan (lòt pati an) se repondan an.**

---

## **Kisa yo rele yon lod Pwoteksyon Kont Abi? Oswa PKA**

---

Yon lòd PKA se yon lòd ke yon tribinal bay pou pwoteje yon moun kont sèten Abi. Yon tribinal gen dwa kòmande abizè a pou li sispann abize e pou li rete lwen moun lap abize a, e li kapab bay lòt kalite pwoteksyon pou yon ti tan (ekspresyon **pwoteksyon legal** oswa pwoteksyon ki nan dokiman sa a endike sekou ke tribinal la kapab bay. Pwoteksyon Legal (sekou) ka vin sou plizyè fòm, kote abizè a resevwa lòd pou li pa pran kontak, pa sipòte, e pa pran gad on timoun de fason ke gen plis pwoteksyon pou moun ki viktim abi a (wap jwenn plis eksplikasyon pi devan). Paran yo avèk gadyen legal yo ka fè yon demann PKA pou on timoun oswa plizyè timoun.

Si gen yon lòd pwoteksyon an plas, oswa si tou lè de pati jwenn yon akò sou konsantman, yon ofisye jidisyè ap bay yo lòd kap anpeche abizè a fè plis abi. (Ofisye Jidisyè yo se Jij avèk Komisè yo. Nan majorite ka PKA yo se komisè yo ki pran desizyon.) Nan ka PKA yo, tribinal la kapab bay abizè a lòd pou li pa pran kontak avèk e pou li rete lwen moun lap abize a pandan yon sèten tan e gen de ka, pou li pa pran kontak pou tout tan. Genyen kèk lòd ki pa gen dat ekspirasyon e yo konn rele yo "lòd pèmanan".

---

***Nan kèk ka, yo ka akòde lòd temporè an absans repodan an nan yon odyans an ijans.***

**24-è liy Vyolans Domestik:** Konte New Castle (302) 762-6110  
Konte Kent & Sussex (302) 422-8058

1035IP-PFA Creole Instruction Packet Rev 4/2020

I. Yon odyans Priorytè (Ka ijans bridsoukou):

Yon petisyonè ka mande yon odyans an ijans bridsoukou si **la vi** petisyonè a, oswa yon timoun oswa yon granmoun ki andikape **an danje akòz violans domestik**. Yon lòd pwoteksyon ke yon tribinal bay ka enkli yon lòd pou koupe kontak, sispann abi, anpeche abizè a retounen nan kay la oswa genyen gad tanporè yon timoun. REMAK: Tip lòd sa yo ka la sèlman pou yon bout ti tan.

II. Lòd tanporè nan ka ijans an absans repondan a:

Si petisyonè a gen yon ijans, tribinal la kapab ba li yon PKA menm lè lòt moun nan (repondan an) pa prezan osinon san repondan an pa konnen (si lavi petisyonè a an danje e si lè yo avize repondan an, sa ka mete la vi petisyonè a an danje tou.) Lòd sa rele you *Lòd an absans*. Tribinal la kapab fè sa sèlman sou yon baz tanporè, menm lè se yon ka ijans, e petisyonè a dwe fè tribinal la konnen pou ki rezon lavi li ap danje si li remèt repondan an avi sa oswa poukisa li pat rive avize repondan an.

Yon odyans an ijans san repondan an pa avize (an absans), lap fèt menm jou yo depoze petisyon an oswa premye jou tribinal la vinn louvri apre petisyon an depoze. Tout lòt odyans ijans yo ap plase nan kalandrye odyans akselere a nan 15 jou k'ap swiv jou petisyon an depoze.

Si tribinal la akòde yon lòd tanporè, lòd sa a ap rete an aksyon jis dat odyans ki pwograme pou prezante ka a devan on jij. Repondan an gen dwa pou li konnen ki akizasyon abi ke yo mete sou do li – e li gen dwa pou defann tèt li anba akizasyon sa yo devan tribinal la. You *lòd an absans* tanporè dire sèlman 15 jou. Pandan period sa, gen yon odyans kap fèt. (Tribinal la ka pwolonje lòd la pou on lot 15 jou, men pwolongasyon sa kapab fèt on sèl fwa.)

**Ki aksyon ou ka pran si repondan an vyole PKA a ?**

Si repondan an pa obeyi PKA a, petisyonè a kapab kontakte la polis e yo ka arete repondan an. Mepri kriminèl yon PKA pote yon sanksyon maksimòm

**24-è liy Vyolans Domestik:** Konte New Castle (302) 762-6110  
Konte Kent & Sussex (302) 422-8058

1035IP-PFA Creole Instruction Packet Rev 4/2020

de 1 ane nan prizon, si vyolasyon an te lakòz yon aksidan oswa ki enplike yon zam ki ka touye moun sanksyon an ka 3 zan. La polis ak Depatman Jistis responsab pou yo pouswiv tout zak kriminel.

---

Petisyonè a kapab ranpli yon mosyon ki rele mepri sivil nan tribinal la. Si yon Komisè jwenn ke repondan an a pat respekte lòd la, Komisè a kapab modifiye lòd la pou bay plis pwoteksyon, pwolonje lòd la, epi fòse repondan an peye yon amann.

---

### **Ki sa ki konsidere kòm"abi" dapre la lwa nan Delaware?**

Lalwa nan Delaware dekri abi tankou abi fizik, abi seksyèl, menas pou fè abi, oswa zak ki ta lakòz lapèrèz oswa soufrans mantal. Abi kapab tou nenpòt konpòtman ke yon moun ki rezonab ta twouve menasan oswa danjere. Yo ka bay yon PKA sèlman si tribinal la jwenn yon zak abi te fèt, oswa si tou de pati yo dakò ak yon lòd.

---

**Ki jan de relasyon ki kalifye yon moun depoze petisyon pou PKA?** Se sèlman moun ki nan sèten relasyon ki gen dwa depoze yon petisyon pou PKA. Jan yo eksplike sa nan tablo ki anba a nan paj 11, ou dwe nan yon relasyon mari oswa madanm, patnè entim ak fanmi pou'w kalifye.

---

**Ki sa ou ka fè si relasyon ou an pa kalifye pou yon PKA?**  
Si yo te abize'w e relasyon ou lan pa kalifye nan kalite relasyon ki gen dwa fè petisyon pou PKA, ou ka vle konsidere kontakte polis pou ou ka pote plent pou abize a konsa yo ka akòde yon lòd pa kontakte.

**24-è liy Vyolans Domestik:** Konte New Castle (302) 762-6110  
Konte Kent & Sussex (302) 422-8058

1035IP-PFA Creole Instruction Packet Rev 4/2020

### **Yon pwosedi PKA pa konsidere kòm dosye kriminèl.**

Yon PKA se on ka sivil, pa yon ka kriminèl. Abi ka rive nan pouswit kriminèl. Si gen yon moun ki abize w, ou gen dwa pou kontakte la polis pou pouswiv yon ka kriminèl ou byen you PKA civil. Sepandan, nan ka kriminèl, lwa ak pwosesis ki aplike yo diferan ke lè se yon ka PKA sivil. Kòm yo diskite'l anba a, yon lòd PKA bay pwoteksyon an plis (sekou) ki pa disponib atravè pwosesis kriminèl la. Men, pwosesis kriminèl la bay

rezilta ki pa disponib nan pwosesis PKA tankou pouswit kriminèl, osi byen ke anprizònman oswa pwobasyon pou moun ki komèt krim nan. Ou ka pouswiv yonn oswa lòt la oswa toude pwoteksyon sa yo, sivil ak kriminèl, depann sou sitiyasyon ki lakòz ou bezwen pwoteksyon an.

---

### **Ki jan yo kòmanse yon ka PKA:**

Premye etap nan yon ka PKA se pou moun ki bezwen PKA a depoze yon petisyon. Moun ki depoze petisyon an rele **petisyonè** a. Moun k'ap reponn petisyon an rele **repondan**.

---

#### ● ***Jwenn yon avoka:***

- Ou ka jwenn èd pou ou jwenn yon avoka lè w rele Link Legal Help (LHL) nan Konte New Castle nan 302-478-8850 ak nan Konte Kent ak Sussex nan 1-800-773-0606. Nan Konte New Castle, Delaware Volontè Legal Services (DVLS) bay sèvis legal gratis pou viktim vyolans domestik yo. Nan Konte Kent ak Sussex, Community Legal Aid Society, Inc (CLASI) ofri sèvis menm jan an. Moun k ap chèche asistans legal ka rele LHL nan nimero ki endike anwo a.

**24-è liy Vyolans Domestik:** Konte New Castle (302) 762-6110  
Konte Kent & Sussex (302) 422-8058

1035IP-PFA Creole Instruction Packet Rev 4/2020



- Epitou, Delaware State Bar Association (DSBA) ap sipòte yon sèvis rekòmandasyon avoka. Gade [www.dsba.org/resources/public-resources](http://www.dsba.org/resources/public-resources).
  - Si ou chwazi pa gen yon avoka oswa ou pa kapab peye yon avoka, ou gen dwa pou reprezante pwòp tèt ou.
- **Lòt Resous**
    - Sant pou ou ede pwop tèt ou. Gen yon sant resous pou ede pwòp tèt ou nan tribinal fanmi pou ba ou sipò, ak ki kote ou ka jwenn enfòmasyon ak fòm pou yon ka PKA. Anplwaye tribinal fanmi an kapab bay kèk èd pou idantifye fòm ou bezwen pou ranpli epi depoze'l. Sepandan, anplwaye tribinal fanmi an pa ka ba ou konsèy legal oswa ranpli fòm lan pou ou. Se ou menm ki pou detèmine kisa ou vle fè nan pwosè a ak sa ou vle di nan petisyon an oswa mosyon an.

**Tribinal pou Fanmi:**

Konte New Castle 255-0300

Konte Kent 672-1000

Konte Sussex 855-7400

- **Pwogram Defans pou Vyolans Domestik**

Defansè volontè yo, ki pa avoka, yo disponib pou ede viktim vyolans domestik yo ak ekri ak depoze yon petisyon PKA, pou bay enfòmasyon sou pwosesis la epi pou fè referans. Yo refere viktim yo nan pwogram avoka volontè yo, nan yon pwogram avoka volontè ke yo ofri nan Sèvis legal Delaware, ak sèvis legal yo ofri nan Delaware Law School, Widener University.

**Pwogram Afektasyon Vyolans Domestik:**

New Castle Konte 255-0420

Kent County 672-1075

Konte Sussex 856-5843

**Liy telefonik Vyolans Domestik 24 èdtan:**

Konte New Castle 762-6110

**24-è liy Vyolans Domestik:** Konte New Castle (302) 762-6110  
Konte Kent & Sussex (302) 422-8058

1035IP-PFA Creole Instruction Packet Rev 4/2020

Konte Kent & Sussex 422-8058  
Nouvo Liy Kriz Konte New Castle 761-9100  
Liy Kriz Kent & Sussex (800) 262-9800

**Liy 24 èdtan pou abi ak neglijan timoun:**  
1-800-292-9582

**Pwokirè Jeneral:**  
Konte New Castle 255-0112  
Konte Kent 739-4211  
Konte Sussex 856-5353

## ***2. Ki moun ki ka depoze on petisyon pou yon lòd Pwoteksyon Kont Abi?***

- Se sèlman moun ki nan sèten relasyon domestic ki ka depoze on PKA.
- Moun ki pote plent ke yo abize'l la dwe nan on sèten relasyon avèk moun li akize a pou l ka jwenn on PKA.
- La lwa detèmine ki jan de relasyon ki kalifye. An jeneral, relasyon sa yo enkli relasyon fanmi, tankou mari ak madanm, patnè entim, paran paran avèk lòt fanmi. Tablo sa ki anba a ap bay plis detay sou relasyon sa yo.

**24-è liy Vyolans Domestik:** Konte New Castle (302) 762-6110  
Konte Kent & Sussex (302) 422-8058

1035IP-PFA Creole Instruction Packet Rev 4/2020

**Relasyon ki kalifye yo.** Si ou nan yon relasyon ki nan lis ki pi ba, ou ka mande yon PKA:

- Ansyen koup marye. Si ou te janm marye menm si se pou yon ti tan.
- You koup kap viv ansanm avek yon timoun ki pitit youn nan moun yo oswa tou le de. (Yon koup ki pa marye e kap viv ansanm, rele "plasaj" nan lwa Delaware.)
- Moun kap viv separe men yo gen yon timoun ansanm.
- Moun kap viv ansanm e "yo prezante tèt yo kom yon koup". "Prezante tèt yo vle di, yo di e yo aji kòm yon koup.
- Moun ki nan yon oswa te nan yon relasyon serye" ou REMAK: Ou pa oblije viv ak moun nan pou ou nan relasyon ki serye.

**Ki sa ki konte kòm yon "relasyon serye?"** Sa pwal depann de enfòmasyon ki nan ka a. Tribinal la pwal gade yon kantite de bagay pou deside si relasyon an kalifye. Li ka depann de longè tan relasyon an dire, ki kalite relasyon, ak konbyen fwa ak ki jan moun yo kominike youn ak lòt. REMAK: Moun ki jis zanmi oswa ou pa konnen youn lòt byen pa konte nan definisyon sa a. REMAK: Etranje pa konte nan definisyon sa a.

- Relasyon fanmi sa yo kalifye [10 D. C. 901(12)]
  - Paran (Enkli bòpè ak belmè)
  - Ti moun(enkli pitit patnè avèk ti moun fanmi a)
  - Frè ou sè (enkli bòfrè ak bèlsè)
  - Granparan ou pitit pitit
- Anplis, nenpòt ki lòt moun nan yon fanmi, moun ki fanmi de san, pa adopsyon oswa maryaj ki nan menm kay avèk ou. REMAK: Sa vle di ke fanmi ki pa nan lis sa tankou kouzen, matant, tonton, relasyon an pa kalifye pou on PKA, si nou pa rete nan menm kay.

● ***E si se yon ka abi sou timoun?***

**24-è liy Vyolans Domestik:** Konte New Castle (302) 762-6110  
Konte Kent & Sussex (302) 422-8058

1035IP-PFA Creole Instruction Packet Rev 4/2020

- Paran ou byen gadyen legal on timoun gen dwa mande yon lòd Pwoteksyon Kont Abi pou yon timoun. Yonn nan paran yo OSWA timoun nan dwe nan yon nan relasyon nan lis pi wo a, avèk akize a.
- Nan sèten ka, petisyonè a ka bezwen mande yon PKA pou tèt pa li e yon PKA pou timoun nan oswa yonn pou timoun nan sèlman.
  - REMAK: Si gen ka abi sou timoun, gen yon pwosesis legal altènatif, ki se anpeche visit oswa yon petisyon an ijans pou pran gad timoun nan. Ou bezwen konsidere pou pale avèk yon avoka avan ou decide ki jan de petisyon pou'w depoze.
- Pou jwenn yon Lòd PKA pou yon timoun ou dwe pwouve ke timoun nan bezwen pwoteksyon anba lalwa Delaware. Sa vle di ou dwe pwouve ke te gen yon zak abi kont timoun nan. (Yo eksplike abi pi ba). Ou pwal bezwen prezante prèv sou abi a nan tribinal la. Ou ka bezwen mennen timoun nan kòm yon temwen ki pwal eksplike kisa ki te rive epi yon jij ka poze timoun nan kesyon. Si abi sou timoun se sèl akizasyon an, yon pati ka vle konsidere ranpli yon mosyon pou kanpe vizit oswa yon petisyon pou gad, ansanm ak yon deklarasyon ak sèman pou odyans an ijans. Etandone kompleksite legal yo nan zafè sa yo, yon pati ka vle konsidere jwenn konsèy legal nan men yon avoka avan tout demach.

### ***3. Ki jan pwosesis PKA mache?***

#### **● Jwenn èd nan pwosesis la**

- Pwosesis legal la ka difisil pou konprann. Si'l posib, se yon bon ide pou pale avèk on avoka ki ka ba ou konsèy ou reprezantasyon.

**24-è liy Vyolans Domestik:** Konte New Castle (302) 762-6110  
Konte Kent & Sussex (302) 422-8058

1035IP-PFA Creole Instruction Packet Rev 4/2020

- Si ou chwazi reprezante tèt ou, gen èd a dispozisyon ou. Li bwochi enstriksyon sa avèk anpil atansyon. Bwochi sa a pa bay konsèy legal, men li ba ou enfòmasyon kle ke ou bezwen pou ou ka konprann sa lwa a mande

pou yon lòd PKA, epi kèk direksyon sou sa ou bezwen fè e ki jan pwosesis la mache.

- Emplwaye tribinal fanmi an se on lot gwoup moun ki ka ede ou pou jwenn fòm ki kòrèk pou'w ranpli yo. Byen ke Anplwaye yo pa kapab ba ou konsèy legal, yo kapab ba ou enfòmasyon sou fason ou ka ranpli fòm yo. Anplwaye tribinal la kapab ede moun ki vin nan tribinal yo pou jwenn pwogram defans nan ka violans domestik ki nan tout konte e ki a dispozisyon pou ede ranpli e depoze aplikasyon pou petisyon PKA. Reprezantan sa yo pa avoka, alò, li bon pou cheche jwenn konsèy yon avoka avan ou depoze yon petisyon pou PKA oswa avan jou odyans lan pwograme a.

- **ENTÈPRÈT:**

Si ou menm oswa repondan an bezwen yon entèprèt pou odyans lan, make bwat nan petisyon PKA pou endike pou ki lang ou menm oswa lòt pati a bezwen li. Bwat la plase anwo paj petisyon PKA a kote yo mande w enfòmasyon pèsònèl (tankou non ou ak adrès ou). Si ou pa make bwat la lè ou depoze petisyon an, ou menm ak repondan an kapab fè tribinal la konnen davans anvan dat odyans lan ke nou bezwen sèvis yon entèprèt. Si nou fè petisyon an lè nou fèk rive, nou ka jwenn yon entèprèt *si genyen ki disponib*.

Pou asire ke yon entèprèt disponib, li pi bon si nou fè demann lan nan petisyon nou depoze a oswa fè tribinal la konnen plizyè jou anvan dat odyans la pou nou bay tribinal ase tan pou jwenn yon entèprèt. Si ou pa fè demann lan plizyè jou anvan odyans ou a, yo ka oblije ranvwaye odyans la si pa gen entèprèt disponib.

**24-è liy Vyolans Domestik:** Konte New Castle (302) 762-6110  
Konte Kent & Sussex (302) 422-8058

1035IP-PFA Creole Instruction Packet Rev 4/2020

- **Ki kote pou'm depoze petisyon an?** Chak grenn nan twa konte Delaware yo, gen yon tribinal fanmi, e ou ka depoze on petisyon nan nenpòt konte kote ou menm oswa lòt pati ap viv oswa kote ou deklare ke abi a te fèt la. Oswa si ou ap viv nan yon lòt konte akòz de abi, ou ka pote plent nan konte sa.
  - Nan Konte **Kent ak Sussex** ale nan Sant Resous yo ki nan premye etaj tribinal fanmi yo.

**24-è liy Vyolans Domestik:** Konte New Castle (302) 762-6110  
Konte Kent & Sussex (302) 422-8058

1035IP-PFA Creole Instruction Packet Rev 4/2020

- Nan **Konte New Castle**, ou ka ale nan Sant Resous nan premye etaj sousòl nan batiman Leonard L. Williams Justice Center oswa, si ou finn ranpli tout fòm yo epitou ou pa gen kesyon ou fè tout fotokopi e ou PA bezwen' papye'w yo notarye, ou kapab ale nan biro Central filing kote ou ka depoze petisyon an epi peye, nan sant ki nan premye etaj tribinal nan Konte New Castle la. Ou pap jwenn okenn anlwaye pou edew nan Central Filing ak Payment Center a.
- Si ou voye papye yo pa la pòs, adrès pou chak tribinal yo disponib nan sit entènèt tribinal fanmi. Tribinal la PA aksepte dokiman pa fax oswa imèl.

● **Ki fòm mwen dwe ranpli pou depoze on petisyon PKA?**

REMAK: Nou ka jwenn fòm ak asistans nan Sant Resous ki nan Tribinal Fanmi nan Konte Kent ak Sussex, epi nan biwo anrejistreman tribinal fanmi ki nan Konte New Castle. Ou ka jwenn yo nan paj entènèt Delaware Family Court's

<https://www.courts.delaware.gov/family/>.

**Fòm ki obligatwa yo:**

- **Petisyon pou lòd Pwoteksyon kont Abi**
  - Tout moun ki fè petisyon pou PKA dwe ranpli e depoze. **Form 450.**

**Jan pou ou ranpli ak depoze yon petisyon pou PKA (Form 450)**

**Ki enfòmasyon ou dwe mete nan petisyon an?**

Si ou panse ke yo abize ou epi ou vle mande tribinal la pou bay yon lòd PKA, premye etap la se pou ou depoze yon petisyon PKA nan tribinal la fanmi. Se nan petisyon an ke wap kapab eksplike sityasyon 'w lan an detay epi se la ou ka mande tribinal la pou pwoteksyon (sekou).

**24-è liy Vyolans Domestik:** Konte New Castle (302) 762-6110  
Konte Kent & Sussex (302) 422-8058

1035IP-PFA Creole Instruction Packet Rev 4/2020

- Pa bliye ke moun kap ranpli petisyon an se petisyonè a, e moun petisyon an akize a se repondan an.
- **Bay enfòmasyon kap pwouve abi.** Ou dwe eksplike nan petisyon detay enfòmasyon ki pou pwouve abi dapre la lwa. Eksplikasyon yo dwe egzat epi li dwe enkli dat sak te komèt si posib.
  - **REMAK:** Se pou ou ekri eksplikasyon yo nan **seksyon 3 petisyon an.** Tribinal la kapab konsidere enfòmasyon ke ou detaye nan petisyon an sèlman. Li pap kapab konsidere lòt zak, a mwens ke ou korije petisyon an avan pwosè a.
  - Si ou ap depoze on petisyon pou pwoteje tèt ou oswa pitit ou, ou dwe eksplike nan petisyon an egzakteman ki sa ou panse ki te rive ke ou kwè ki kalifye kòm abi sou ou menm oswa pitit ou.
  - Pa egzanp, “ozenviron de 21 septanm 2016”, Alex Smith banm yon kout pwèn li nan zye dwat mwen li kite on mak. Nan moman abi a timoun yo te la nan kay la. Oswa ou gen dwa di “ozenviron 22 septanm 2017, Alex Smith bay Emma pitit fi nou an, yon kout pwèn nan bra li e li kase bra a. Oswa, pandan ete 2015, Alex Smith menase pou li fè chen m nan mal pou li ka fòse’m fè sa li vle”. Bay dat egzat otan ke ou kapab otan ke li posib. Si ou pa sonje dat egzak, eseye bay ane an avèk period ou sonje nan ane an.
  - **REMAK:** Wap jwenn eksplikasyon nan paj 33–37 nan bwochi sa a, sou ki prèy ki dwe bay lè yon abi fèt, dapre la lwa Delaware.

**Eksplike prèy pou montre yon relasyon ki kalifye.** Petisyon an dwe eksplike tou rezon ki pwouve ke petisyonè an ak repondan an

**24-è liy Vyolans Domestik:** Konte New Castle (302) 762-6110  
Konte Kent & Sussex (302) 422-8058

1035IP-PFA Creole Instruction Packet Rev 4/2020



nan yon relasyon fanmi tankou mari oswa madanm, patnè entim, paran-paran, oswa fanmi.

- Sa se nan **Pati 2 nan petisyon an** kote wap tcheke nan youn nan bwat yo pou chwazi nan ki kalite relasyon ou ye.
- **REMAK:** Kalite swadizan relasyon domestik lan dwe pwouve dapre lalwa Delaware yo eksplike nan tablo a ki nan do bwochi an.
  - **Eske mwen oblije bay adrès mwen?** NON—si ou kwè ke si ou bay adrès ou sa ap mete lavi'w ou oswa lavi pitit ou an danje, ou pa bezwen mete adrès ou nan petisyon an.
  - **Petisyon yo dwe "verifye."** Sa vle di Petisyonè a dwe siyen petisyon an epi fè sèman ke deklarasyon yo se la verite nan pi bon konesans li. Sa a dwe fèt nan prezans yon notè. Gen notè ki disponib nan Tribinal la, gratis pou petisyon PKA.
- **Anplis de sa**
  - Si petisyonè a bezwen plis espas pou'l ekri lis zak abi adisyonèl, li ka mete yon paj anplis a. **Fòm 540.**
  - **Sonje byen,** li enpòtan pou'w fè yon lis tout zak abi ke ou vle tribinal la konsidere nan Petisyon PKA ak lis adisyonèl la pou tribinal la ka konsidere akizasyon ou yo nan jou odyans lan.

- **Paj enfòmasyon**

**24-è liy Vyolans Domestik:** Konte New Castle (302) 762-6110  
Konte Kent & Sussex (302) 422-8058

1035IP-PFA Creole Instruction Packet Rev 4/2020

- Yon petisyonè *dwe* remèt yon fòm enfòmasyon bay tribinal la pou tout petisyon li depoze nan tribinal la. **Fòm 240.** Paj enfòmasyon an mande petisyonè an pou l' idantifye moun ki repondan an, epi pou bay lòt enfòmasyon ki idantifye petisyonè an ak moun ki repondan an. Enfòmasyon sa a ka ede isye a jwenn epi sèvi repondan an.

### **Fòm Depandan de sikonstans yo:**

**Depandan de sitiasyon an, gen lòt fòm ke ou ka bezwen ranpli e gen lòt ou ka pa bezwen ranpli. Tankou:**

- **Petisyonè oswa repondan adisyonèl**
  - Si gen plis ke yon petisyonè ou byen plis ke yon repondan, men fòm ke wap bezwen ranpli pou ou founi enfòmasyon sou moun adisyonèl sa yo. **Fòm 583.**
- **Deklarasyon pou gad separe**
  - Si w ap chèche yon gad tanporè yon timoun, ou dwe ranpli **Fòm 346** ak petisyon PKA an.
  - Lè petisyonè an ap mande yon lòd pou gad tanporè nan petisyon PKA, petisyonè sèlman bezwen ranpli yon Fòm Deklarasyon sou Gad Separe. **Fòm 346.**
- **Fòm Deklarasyon sou sèman pou konfime ou se Paran**
  - Petisyonè a dwe soumèt Yon Fòm Deklarasyon sou sèman ki konfime lè l'ap fè demann gad tanporè nan petisyon PKA a si Tribinal Fanmi poko deside kilès ki paran chak timoun. **Fòm 154.**
  - **Deklarasyon ak sèman ke adrès yonn nan pati yo enkoni.** Si Petisyonè a pa konnen ki kote repondan an rete, li dwe ranpli **Fòm**

**24-è liy Vyolans Domestik:** Konte New Castle (302) 762-6110  
Konte Kent & Sussex (302) 422-8058

1035IP-PFA Creole Instruction Packet Rev 4/2020

**241.** (Gade seksyon sou **Avi pou repondan**, paj 20).

- **Deklarasyon ak sèman pou Odyans an bridsoukou** (Orè Priyoritè)
  - Fòm sa a ranpli pou mande pou Tribinal la tandè ka w la nan lesplas 15 jou akòz yon ijans. **Fòm 656.**
  
- **Deklarasyon ak sèman pou petisyon ijans lòd PKA Tanporè an absans lòt pati a.**
  - Fòm sa a ranpli pou mande yon odyans imedyat ak Tribinal la (ki fèt nan menm jou a oswa jou ki vin aprè a).
  
  - Si yo akòde yon lòd Tanporè an absans lot pati a, li ap rete an aksyon jiskaske dat Odyans PKA ou an ki fikse. (Sonje ke petisyon odyans an absans lot pati a fèt san ke lot pati a pat jwenn avi. Pou rezon sa a, lòd la kapab sèlman dire pou yon ti tan tou kout e moun ki konsène an ap resevwa avi aprè yo fin bay lòd la epi yo pwal gen yon chans pou tribinal la tandè yo.) **Fòm 654.**
  
- **Sètifikasyon absans zam a fe**
  - Repondan an dwe itilize fòm sa a nan yon PKA, si tribinal la te bay lòd pou li remèt tout zam afe li posede, E repondan oswa pa posede oswa kontwole zam a fe oswa li kapab jwenn aksè a yo. **Fòm 435.**
  
- **Prè v transfè zam afe – Fòm sa a se pou machann zam afe ke gouvènman federal lisansye**
  - Repondan an dwe soumèt fòm sa a si li resevwa lòd pou li remèt zam afe e li fè yon transfè bay yon machann zam afe ke gouvènman federal la otorize. **Form 437.**
  
- **Depoze dokiman pou mande yon odyans ijans avèk petisyon pou yon Lòd Tanporè “an absans” lòt pati an.**
  
- **Lòd PKA.**

**24-è liy Vyolans Domestik:** Konte New Castle (302) 762-6110  
Konte Kent & Sussex (302) 422-8058

1035IP-PFA Creole Instruction Packet Rev 4/2020

- **Odyans Ijans Bridesoukou. [Fòm 656]**

Yon petisyonè ka mande yon lòd pwoteksyon pou ijans lè li depoze yon petisyon PKA ak **Fòm 656** ki di ke **lavi** petisyonè a oswa pitit petisyonè a oswa yon granmoun ki andikape **an danje akòz vyolans domestic**. Si lòd la apwouve, Tribinal la pwal mete dosye an nan kalandriye'l a pou yon odyans ki dwe fèt nan 15 jou.

- **Lòd Dijans Tanporè an *Absans Lòt Pati a* [Fòm 654]**

- Jan yo eksplike pi ba a, yon lòd tanporè pou pwoteksyon an ijans ka bay an ijans pou yon ti bout tan ***An Absans lòt Pati an***, ki se, ***san avètisman*** pou repondan an.
- Yon odyans ijans ki fèt nan yon baz ijans ak tanporè ***An Absans lòt Pati an*** ap fèt nan menm jou ke petisyon an te depoze oswa jou kap vini an ke Tribinal la ap an sesyon. Tout lòt odyans ijans pwal pwograme pou yon odyans rapid nan 15 jou sivil aprè yo fin depoze petisyon an.
- Si yo akòde yon lòd Tanporè ***An Absans lòt Pati an***, li ap rete an aksyon jiskaske dat odyans PKA rive.
- Remak: Menmsi gen yon petisyon pou Orè Priyorite (Odyans Ijans) ak yon petisyon pou Lòd ijan PKA tanporè, Tribinal la ka fè yon odyans an ijans pou tou de (baz ijans), pwoteksyon ***An Absans lòt Pati an*** nesèsè si lavi an danje oswa si remèt Repondan an yon kopi Petisyon PKA an ka mete lavi petisyonè a an danje. An konsekans, si petisyonè an kwè ke si yo bay repondan an avi a, sa ta mete lavi petisyonè an nan plis danje, petisyonè an ka vle mande yon lòd Tanporè ***An Absans lòt Pati an*** Si "avi" yo bay repondan an pa lakòz risk adisyonèl men lavi petisyonè a oswa lavi yon timoun an danje akòz vyolans domestik petisyonè an ka

**24-è liy Vyolans Domestik:** Konte New Castle (302) 762-6110  
Konte Kent & Sussex (302) 422-8058

1035IP-PFA Creole Instruction Packet Rev 4/2020

vle mande yon odyans ijans (men se pa pou yon lòd pou Tanporè *An Absans lòt Pati an*).

### **Sèvi petisyon an:**

Yon fwa ke petisyon an depoze, tribinal la pwal sèvi lòt pati a (repondan an). Repondan an ap resevwa yon kopi petisyon an, akizasyon abi yo, petisyon pou pwoteksyon (sekou) ak avètisman dat odians ki pwograme a.

- **REMAK:** *Si ou gen enkyetid ke lè petisyon an nan men lòt pati a sa kap mete'l an risk pou malè rive'l, ou ka chache yon lòd An Absans lòt Pati an, avan tribinal la sèvi papyè yo bay repondan an. Repondan an li menm pwal resevwa avi imedyatman aprè lòd la pase, ke yo depoze yon petisyon. Ou ta dwe planifye ak reyalite sa a nan tèt ou ak komanse fè planifikasyon pou sekirite'w. Pou resous*

planifikasyon sekirite kontakte Liy Nasyonal Dirèk pou ed nan ka abi, nan 1-800-799-SAFE (7233). [Gade tou resous lokal paj 8-10 pi wo a].

**Avi pou Repondan an:** Nan sèten ka, petisyonè an pa konnen ki kote adrès repondan an ye. San enfòmasyon sou adrès repondan an, li enposib pou tribinal la jwenn ak avize repondan an sou petisyon an ak odyans lan. Se konsa, lalwa a bay petisyonè an yon lòt fason yo bay avi bay repondan an. Anplwaye Tribinal la ap bay petisyonè yon dokiman pou ranpli, ki di ke adrès repondan an enkoni. (Fòm 241.) Nan ka sa a, Tribinal la ap fè aranjman pou piblikasyon nan konte kote petisyonè an kwè ke repondan an ap viv. Aprè yon avi te pibliye yon fwa, tribinal la ap resevwa yon deklarasyon ak sèman nan men jounal ki fè piblikasyon an. Epi odyans pwal fèt.

### **Reponn yon petisyon PKA**

**24-è liy Vyolans Domestik:** Konte New Castle (302) 762-6110  
Konte Kent & Sussex (302) 422-8058

1035IP-PFA Creole Instruction Packet Rev 4/2020

- Si gen yon moun ki te depoze yon petisyon ki fè plent abi, repondan an oblije parèt nan tribinal nan dat ki fikse a pou reponn a akizasyon ki fèt yo. (Rapèl: "*repondan an*" se moun ki reponn a reklamasyon yo.)
- Repondan yo pa bezwen pote yon repons pou Petisyon PKA a.
- Pafwa, tou de moun ap fè reklamasyon ke lòt moun nan abize yo e yo tou de ranpli yon petisyon PKA. Si moun ki repondan an kwè ke li te sibi abi nan men petisyonè a, repondan an dwe depoze yon petisyon separe epi suiv tout enstriksyon ki dekri pi wo a. Sinon, tribinal la pa ka konsidere okenn zak abi ki te komèt kont repondan an.
- Repondan an ta dwe konsidere jwenn konsèy legal oswa reprezantasyon pou reponn a akizasyon yon petisyon ke yo akize'l de abi.

## ● **Prepare pou odyans lan.**

- **FASON OU KA PWOUVE ZAK ABI:**

### • **TEMWEN YO:**

- Yon moun ki fè sèman pou li fè deklarasyon bay jij la nan tribinal ki gen enfòmasyon dirèk sou yon ka abi oswa ki te wè yon zak t'ap fèt. Moun sa dwe la an pèsòn pou li bay temwayaj, yon lèt oswa yon deklarasyon ak sèman PA akseptab kòm prèv abi.
- Pa egzanp, yon temwen kapab:
  - Ofisye polis,
  - Vwazen,
  - Zanmi, oswa
  - Manm fanmi a (Si manm fanmi a se yon timoun, yo ka poze kesyon men se pa nan tribinal la e

**24-è liy Vyolans Domestik:** Konte New Castle (302) 762-6110  
Konte Kent & Sussex (302) 422-8058

1035IP-PFA Creole Instruction Packet Rev 4/2020

dèfwà avoka ka prezan). Lwa ki adrese fason pou yo tandè vèsyon timoun nan di:

“Tribinal la ka fè timoun nan pale san prezans de pati yo pou temwanyaj timoun nan ka pèmèt dekouvri ki kote verite a ye. Tribinal la kapab kite avoka a prezan pandan egzamen an, pou li kapab bay timoun nan egzamen tou. Tribinal la kapab bay pati ki pa prezan pou egzamen an pèmision pou soumèt kesyon sou verite pou ede tribinal la verifye temwanyaj timoun nan.”

- OU GEN DWA MENNEN YON TEMWEN NAN ODYANS OU AN POU TEMWANYE.
- **ASIYASYON:** Li enpòtan pou tout temwen yo resevwa yon asiyasyon (yon lòd pou parèt nan tribinal) avan jijman pou asire aparans yo nan jou odyans ou an. Si yon temwen pa sèvi ak yon asiyasyon nan yon peryòd tan rezonab avan jijman (5 jou ouvrap avan jijman), tribinal la pa ka bay yon kontinyasyon pou temwen sa a tounen vin temwaye. Nenpòt

moun, a pa yon pati nan aksyon an, ka sèvi yon asiyasyon bay yon temwen. Ou ka jwenn kopi manda yo nan Tribinal Fanmi avan jijman an. Yon pati ka mande tou ke "Isye" tribinal la sèvi sila yo avan odyans lan. Tribinal la, sepandan, pa ka garanti ke asiyasyon an ap gen tan sèvi avan yon odyans.

- YON TEMWEN KAPAB TEMWANYE MENM SI LI PA ASIYEN.

**24-è liy Vyolans Domestik:** Konte New Castle (302) 762-6110  
Konte Kent & Sussex (302) 422-8058

1035IP-PFA Creole Instruction Packet Rev 4/2020

- **LÒT EVIDENCE:**

- **Foto,**
- **Mesaj sou telefòn ki demontre abi,**
- **Mesaj sou tèks** oubyen imel ki demontre abi (REMAK: yon pati gen dwa mande pèmisyon a party may request permission from the court prior to trial to bring their cell phone to court on the day of the trial for this purpose),
  - Si ou genyen enfòmasyon ki nan yon aparèy elektronik ke ou ta swete tribinal la wè kòm prèv, ou dwe mande tribinal la pèmisyon pou pote aparèy la nan tribinal la. Plase telefòn pòtab la oswa lot aparèy la nan yon kazyè ki disponib nan garaj nan tribinal la. Lè ou anrejistre jou odyans lan oubyen nan lavèy, ou ka mande pèmisyon pou ou pote aparèy la avèk yon fòmilè ki la pou sa. Lè ou jwenn pèmisyon, yon ofisye tribinal fanmi ap akonpanye ou pou pase sekirite. Ofisye jidisyè a ap detèmine ki manyè yap mete aparèy la an sekirite panda tout tan prosedi a.
  
- **Kondanasyon kriminel** oswa kèlkeswa **plent koupab** pou yon swadizan zak ki nan petisyon an (dokiman yo dwe sètifye si yo soti nan nenpòt ki tribinal, ki pa Tribinal Fanmi Delaware). Ou ka jwenn yon kopi ki sètifye yon kondanasyon oswa yon deklarasyon kilpabilite ki soti nan tribinal la ki te bay lòd sa a kotew ka mande grefye a oswa anlwaye tribinal ki otorize pou siyen ak konfime ke li korèk

**24-è liy Vyolans Domestik:** Konte New Castle (302) 762-6110  
Konte Kent & Sussex (302) 422-8058

1035IP-PFA Creole Instruction Packet Rev 4/2020



(sètifikasyon). Pa egzanp, si ka w la nan Konte New Castle, Delaware ak lòt pati a ki te kondane pou yon atak nan Tribinal Siperyè Delaware, ou ka ale nan biwo *Prothonotary* ou jwenn nan Tribinal New Castle la epi mande grefye a pou "sètifye" yon kopi kondanasyon an. Si kondanasyon an oswa pledwari koubap ta soti nan yon eta diferan, ou pwal bezwen kontakte grefye ki nan tribinal nan eta sa a pou yon kopi sètifye. Gen kèk eta ki pèmèt ou jwenn yon kopi ki sètifye nan paj entènèt yo. Gen souvan yon ti frè ki asosye ak jwenn yon kopi sètifye. Gade Règleman Prèv Delaware DRE 902 (4),

- **Destriksyon byen,**

- **Dosye Medikal** (sètifye dapre règleman prèv yo),

- Ou ka asiye swa responsab dosye medikal yo oswa lòt temwen kalifye pou temwaye epi pote dosye yo nan tribinal, oswa
- Ou ka jwenn kopi dosye medikal yo "sètifye" (si se konsa, ou pa bezwen yon temwen). Sètifikasyon pou dosye medikal yo dwe soti nan gadyen dosye medikal yo oswa lòt moun ki kalifye k ap travay pou doktè an oswa lopital epi yo dwe etabli sa ki annapre yo:
  - (1) ke rapò a (dosye oswa done nan nenpòt fòm, nan zak, evènman, kondisyon, opinyon oswa dyagnostik) te fèt nan, oswa tou pre tan an pa yon moun ki gen konesans,
  - (2) te kenbe nan yon aktivite biznis ki fèt regilyèman, epi
  - (3) te pratike aktivite biznis regilye sa a pou fè memorandòm, rapò, dosye oswa done.
  - Gade DRE 803 (6) & D.R.E. 902 (11) oswa D.R.E. 902 (12).

**24-è liy Vyolans Domestik:** Konte New Castle (302) 762-6110  
Konte Kent & Sussex (302) 422-8058

1035IP-PFA Creole Instruction Packet Rev 4/2020

- **Apèl 911.** Yon kopi apèl 911 sètifye ke ou ka jwenn nan sant dapèl 911 sou demann.
- **REMAK:** Li trè enpòtan ke ou pote avèk ou **plizyè kopi** chak atik kòm prèv nan jou jijman an.
- Pou satisfè kondisyon legal admisyon nan kesyon prèv yo nan odyans lan, ou ta dwe pale ak yon avoka. **GENYEN RÈGLEMAN KE TRIBINAL SWIV NAN KESYON REMET EVIDANS POU YON ZAK.** Senpleman pote yon *kopi* prèv ou ka pa ase. Prèv la pap aksepte si li pa satisfè règleman legal yo pou yo admèt yo nan pwosè a.
- **Kisa k ap pase si ou aplike pou yon odyans an ijans oswa yon lòd Tanporè an absans repondan an?**
  - ***Odyans an ijans ak lòd tanporè "An absans" repondan an***
    - Jan sa eksplike anwo a, yon Petisyonè ka mande yon odyans ijans si la vi petisyonè a, oswa yon timoun oswa yon granmoun ki andikape **an danje nan ka vyolans domestik.**
    - Si petisyonè an reklame yon ijans, tribinal la ka bay yon PKA menm si lòt moun nan (repondan an) pa prezan oswa li pa avize (si avètisman an ta mete petisyonè an danje) Yo rele sa yon lòd an absans. Men, tribinal la ka fè sa sèlman nan yon baz tanporè, menm nan yon ka ijans, e petisyonè a dwe di tribinal la poukisa si yo bay repondan an yon avètisman sa ta mete petisyonè a an danje oswa poukisa tout efò yo pou avize repondan an te san siksès.
    - Yon odyans ijans ki te fèt san avèti repondan an (*an absans*) ap fèt nan menm jou ke petisyon an te depoze oswa nan pwochen jou ke Tribinal la an sesyon. Tout lòt odyans ijans yo pwograme pou yon odyans rapid sou 15 jou apre yo fin depoze petisyon an.

**24-è liy Vyolans Domestik:** Konte New Castle (302) 762-6110  
Konte Kent & Sussex (302) 422-8058

1035IP-PFA Creole Instruction Packet Rev 4/2020

- Si yo akòde yon lòd Tanporè *an absans*, li ap rete an plas jiskaske dat pwochen odyans PKA a. Repondan an gen dwa konnen ke yo akize'l de abi. - e li gen dwa pou diskite akizasyon sa yo nan tribinal la. Yon lòd *an absans* dire pou 15 jou sèlman. Lè sa a, yo dwe fè yon odyans konplè. (Tribinal la ka pwolonje lòd la pou yon lòt 15 jou, men li ka sèlman fè sa yon fwa.)
- **Kisa ki pase si PFA m te rejte paske mwen pa te gen enfòmasyon sou odyans lan oswa paske mwen pa te prezan akòz yon ijans?**
  - Ou ka depoze nan tribinal la yon Mosyon pou Re-ouvèti pou mande pou yo re-ouvèti petisyon PFA ou. Ou dwe voye yon kopi Mosyon pou Re-ouvèti a bay Repondan an. Ou dwe dekri egzakteman rezon ki fè ou pa te prezan nan odyans lan nan lè ak dat ki te prevwa a. Si te gen yon ijans oswa kèk lòt bon rezon ki te anpeche w prezan, atache dokiman yo nan Mosyon pou Re-ouvèti ou an ki montre rezon ki fè ou pa t kapab prezan nan odyans lan. Pa egzanp, si te gen yon ijans medikal ki te lakoz ou ale nan yon sal dijans jis anvan oswa nan lè odyans lan, atache yon kopi dosye medikal sal dijans lopital la ki montre tretman medikal yo te founi an, ak dat ak lè admisyon ak egzayat la. Nan egzanp sa a, pou rezon konfidansyalite, ou ka efase tretman medikal yo te founi an sou kopi ou voye bay Repondan an. Jeneralman, Tribinal la pral deside si wi oswa non pou re-ouvèti dosye a apre li fin bay Repondan an okazyon pou reponn a mosyon ou an.

● ***Kisa k ap pase pandan jijman ki pwograme nan tribinal la?***

Sa k'ap pase nan tribinal la pral depann de si youn oswa toulède pati yo prezan nan jou jijman an pwograme.

***Si se yon sèl pati ki prezan nan jou jijman an:***

**24-è liy Vyolans Domestik:** Konte New Castle (302) 762-6110  
Konte Kent & Sussex (302) 422-8058

1035IP-PFA Creole Instruction Packet Rev 4/2020

- **Si petisyonè an prezan, men moun ki repondan an pa la** . Premye kesyon an se si repondan an te jwenn avi odyans lan. "Avi" se yon tèms legal ki fondamantalman vle di ke moun lan te okouran de odyans lan, oswa ke Petisyonè a te pran etap ki nesèsè yo pou notifye moun ki konsène a de odyans lan. (Gade **Avi pou repondan**, paj 20).
- Si repondan an **pat jwen avi** ke la lwa egzije a, tribinal la pa ka tandè ka a. Ofisye jidisyè a ap bay yon "kontinyasyon", ki vle di odyans lan ap repwograme pou yon lòt you lè moun ki konsène a resevwa avi.
- Yon eksepsyon nan sa a se si petisyonè an te ranpli ka a sou yon baz *an absans* (jan sa eksplike anwo a). Si yon ka ijans te depoze, tribinal la ka tandè ka a san repondan an pa prezan (*an absans*) epi li ka antre yon lòd tanporè, ki pral rete an plas jiska dat pwochen odyans lan.
- Si repondan an **te jwen avi a**, men li pa prezante pou odyans lan, tribinal la ap tandè ka sa a. Tribinal la ap toujou gen poul deside si enfòmasyon ki nan ka a pèmèt ofisye jidisyè a bay yon PKA. Yon lòd nan yon ka tankou sa a yo rele yon *jijman otomatik*.
- **Si repondan an prezan men petisyon an pa parèt** : Ka a ka ranvwaye. Petisyonè a ka reaplike epi retounen ak ka a yon lòt lè. Yo rele sa yon revokasyon "san prejije" paske li pa anpeche ka a relouvri ankò.
  - Si ou te gen yon lòd tanporè *an absans*, nan yon lòt ka ki te fèt pou yon dat anvan, lòd sa ap fini li pap gen valè ankò.

**24-è liy Vyolans Domestik:** Konte New Castle (302) 762-6110  
Konte Kent & Sussex (302) 422-8058

1035IP-PFA Creole Instruction Packet Rev 4/2020

**Si tou de pati yo prezan nan dat odyans ki fikse a:**

Gen plizyè bagay ki ka rive osinon opsyon ke yo ka konsidere tankou.

- **Ou ka ale nan jijman epi yon ofisye jidisyè pral deside ka a.** Pwosesis jijman an dekri ak plis detay ki pi ba a. Chak moun pral dwe chwazi pou tèt yo, pou yo jwen ki jijman ki pi bon an.
- **Ou gen opsyon pou rive nan yon akò volontè.** Lòt opsyon se ke petisyonè ak repondan an ka rive fè yon akò volontè sou fason yo vle rezoud ka a. Lè sa rive, tribinal la pral bay yon "Lòd Konsantman." Men ki jan pwosesis la ap fèt:
  - Tou le de moun yo, petisyonè an ak repondan an ap rankontre avèk yon anplwaye nan tribinal la, ki rele yon "medyatè". Medyatè ap rankontre ak chak moun separeman, kòmanse avèk petisyonè an. Medyatè a pwal chache konnen kisa petisyonè a vle pou'l fè ak lòd PKA. Lè sa a, medyatè ap chita pale ak repondan an pou menm objektif la pou konnen si repondan an ap dakò ak sa petisyonè a ap mande pou lòd la genyen ladan yo oswa si

moun ki konsène a gen lòt sijesyon. Pafwa medyatè a pral retounen ak lide, petèt plizyè fwa, pou wè si yo jwen yon akò posib.

**REMAK: Ou pa oblije jwen yon akò yon ak lòt.** Se ou menm ki pou chwazi si ou vle rantre nan yon akò. Yon akò sèlman valab si tou de pati yo antre ladann volontèman ak konsantman. Yon akò konsa dwe prezante bay tribinal la. Si tribinal la dakò e adopte akò sa, sa rele yon Lòd Konsantman.

**REMAK: Yon akò kapab limite a sèlman sèten pwoblèm.** Si tou de pati yo dakò volontèman ak akò a, si tou de pati yo pa di gen abi ki fèt, epi tribinal la pa jwen ke gen okenn abi ki fèt nan Lòd Konsantman an. Olye de sa, pati yo limite akò yo nan pwoteksyon legal ki disponib nan yon ka PKA. Pa egzanp, pati yo ka dakò ke repondan an pap fè petisyonè a abi ankò ou

**24-è liy Vyolans Domestik:** Konte New Castle (302) 762-6110  
Konte Kent & Sussex (302) 422-8058

1035IP-PFA Creole Instruction Packet Rev 4/2020

byen l'ap rete lwen petisyonè an. De pati yo ka chwazi kilè nan pati yo k'ap rete nan kay yo te pataje a ; Oswa sou sipò finansyè pou timoun yo. Sa ka enkli ak kilès timoun yo pral viv ak orè visit lot paran an.

**Petisyonè an ta dwe reflechi sou si akò a bay yon solisyon satisfèzan.** Petisyonè a ak lòt pati a dwe kreye yon lòd ki akseptab pou tou de pati yo. Pati yo dwe konnen ke si yo dakò ak akò sa pap gen pwosè. Sa vle di petisyonè pap gen pou'l bay prè v ke gen abi ki te fèt epi repondan an pap gen pou'l defann tèt li kont akizasyon abi ou byen okenn rapò abi kont li nan tribinal la. Olye de sa, tribinal la ka antre nan yon lòd ki baze sou akò a (yon Lòd Konsantman).

**REMAK ENPOTAN:** Yon Lòd Konsantman gen menm fòs ak efè ak yon lòd ki te bay apre yon odyans. Men, li enpòtan pou konnen ke le gen yon Lòd Konsantman tribinal la pap bay konklizyon ke gen yon abi ki te fèt. Menm lè sa, tribinal ap toujou konsidere abi ki fèt sou yon timoun ak sou lòt paran an lè l'ap deside kilès ki ap responsab timoun. Paran an kapab e li dwe di tribinal tout abi nan

ka chwa moun k'ap responsab timoun yo, menm si de pati ki nan akò PKA yo te dakò pou yo pat pale de sa nan akò Lò Konsantman an.

**REMAK:** Ofisye jidisyè tribinal ak anplwaye tribinal la ka esplike kisa ki konsène lè yon moun dakò ak yon Lòd Konsantman, men li pa dwe kanpe pou bay konsèy legal . Se ou menm ki pou deside sa'w dwe fè epi chwazi opsyon k'ap pi bon pou ou.

- **Kisa k'ap pase si petisyonè an ak repondan an rive jwenn yon akò?**

**24-è liy Vyolans Domestik:** Konte New Castle (302) 762-6110  
Konte Kent & Sussex (302) 422-8058

1035IP-PFA Creole Instruction Packet Rev 4/2020

- Medyatè a pral ekri akò, ki gen "Lòd konsantman", epi ni petisyonè a ni repondan an pral devan yon komisè (yon ofisye jidisyè) ki pral asire'l ke de moun sa yo konpran sa ki nan akò yo fè a. Si yo konprann, komisè ap li epi konfime nan regis tribinal la Lòd Konsantman ki anrejistre a.
- Kòm sa te eksplike talè a, akò a vinn yon Lòd pou Tribinal. Sa vle di ke li ka ranfòse tankou tout lòt Lòd.

● **Kisa k'ap pase si ka a ale nan jijman?**

- Si pati yo pa rive jwenn yon akò, tribinal la ap fè yon pwosè (yon jijman pral fèt jòu sa a). Komisè bay dwa pou yon ti diskou tou kout pou komanse osinon adrese kesyon preliminè (tankou demand pou ranvwaye prosè a pou yon lòt dat). Petisyonè an ak repondan an yo chak dwe gen yon chans pou yo di tribinal la sa ki te pase ak enfòmasyon yo nan ka a epi yo dwe ofri nenpòt lòt prèv ke yo ka genyen. Yo ka rele temwen pou eksplike enfòmasyon nan ka a epi di tout sa ke yo konnen sou sa'k te pase.
- Petisyonè an ap ale an premye epi prezante ka li. Petisyonè an ap temwaye epi prezante lòt prèv. Repondan ap gen chans poze keksyon (re-egzamine) kelkeswa temwen oswa prèv petisyonè a prezante nan ka a. Apre petisyonè an fini ak ka li a, repondan an ka mande pou yo ranvwaye ka a.

Mosyon sa a pral akòde si tribinal la pa panse ke petisyonè an te pwouve ke abi te fèt. Repondan an ka prezante nenpòt ki prèv kom defans li, kote petisyonè a ka egzamine nenpòt temwen ke repondan an genyen osinon pa dakò a kelkeswa prèv ke repondan an bay. Komisè an ka poze petisyonè an ak repondan an kesyon ki konsène yo. Tribinal la ka pèmèt deklarasyon tou kout de pati yo ou byen avoka yo.

**24-è liy Vyolans Domestik:** Konte New Castle (302) 762-6110  
Konte Kent & Sussex (302) 422-8058

1035IP-PFA Creole Instruction Packet Rev 4/2020

- Komisè a pral konsidere prèy yo epi li pral deside si petisyonè an te montre ke abi te fèt, ou pa.
- Si wi, "Komisyonè a pral antre yon lòd PKA, epi li pral deside ki pwoteksyon legal ki pral nan lòd sa a. Si "non", Lè sa a, Komisè a pral anile petisyon an epi li pa pral bay okenn nan lòd.
- Pafwa tribinal la ka di de pati yo pou yo retounen nan yon lòt dat. Yo rele sa yon "kontinyasyon" e komisè a ka ranvwaye odyans lan pou yon lòt dat si gen rezon pou'l fè'l.

● **Kisa mwen ta dwe fè apre m resevwa yon pwoteksyon tanporè nan PKA a?**

- Si tribinal la antre yon lòd PKA ak pwoteksyon tanporè (sekoun) tankou gad, vizit oswa sipò, pati yo ta dwe konsidere ranpli petisyon separe, tankou yon gad oswa petisyon sipò, pi vit ke posibil. Sa a nesèsè paske pati sa yo nan PKA a yo tanporè epi yo pral ekspire nan yon ane (oswa pi bonè) nan lòd PKA a. Li ka pafwa pran mwa pou pwograme yon odyans pou lòt petisyon sa yo. Konsa, yon reta bò kote petisyonè an oswa repondan an nan ranpli petisyon sa yo ka lakòz PKA a ekspire anvan tribinal la kapab pran randevou ak tande pwoblèm gad oswa sipò. Si sa rive, pati yo pap gen pwoteksyon yon lòd tribinal sou zafè enpòtan sa yo ankò.

● **Èske mwen ka diskite desizyon Tribinal la?**

- Si Pati a pa dakò ak desizyon tribinal la nan ka a, ou ka diskite lòd yon Komisè te pase a bay yon Jij nan Tribinal Familyal lè ou depoze yon

**24-è liy Vyolans Domestik:** Konte New Castle (302) 762-6110  
Konte Kent & Sussex (302) 422-8058

1035IP-PFA Creole Instruction Packet Rev 4/2020



petisyon pou revizyon nan lòd Komisè a. Ou gen trant (30) jou pou diskite desizyon komisè devan tribinal fanmi.

- **Èske mwen ka mande pou chanje osinon anile desizyon tribinal la ?**
  - Yon Pati ki vle chanje yon Lòd Pwoteksyon nan yon fason ka ranpli, yon fòm ki rele yon [Mosyon pou Modifye, / Pwolonje oswa anile Lòd Pwoteksyon kont Abi, Fòm 456](#) avèk Tribinal pou Fanmi. Tribinal la ka modifye yon lòd ki pa-konsanti sèlman si pati ki mande pou modifikasyon an fèt pwouve ke gen yon bon rezon pou chanjman an. Tribinal la ka modifye yon lòd konsantman si tou de pati dakò oswa si yo te jwenn repondan an pa swiv sa ki nan lòd konsantman an.
  
- **Kisa k ap pase apre Lòd Pwoteksyon kont abi a ekspire?**
  - Si ou bezwen pwoteksyon, ou ka depoze yon nouvo Petisyon PKA oswa ranpli yon mosyon pou yon ekstansyon pou yon Lòd PKA apre li ekspire. Pou jwenn pwoteksyon ki depase dat ekspirasyon lòd PKA a, nenpòt nan pati yo ka depoze dosye pou gad, vizit, timoun oswa sipò mari oswa madanm, oswa divòs ak separasyon pwopriyete.

#### ***4. Ki sa ki dwe Prè v pou yon PKA?***

- Moun ki mande pou yon PKA dwe pwouve tribinal la ka pwosè a respekte kondisyon lwa yo. Sa a se yon pwosesis ki gen de etap. Premyèman, petisyonè an dwe endike ke repondan an komèt omwen yon zak abi. Remake ke tribinal la ka sèlman konsidere zak ki nan lis petisyon an. Kidonk, li trè enpòtan pou rapote tout zak abi paske sa pèmèt tribinal la bay ka ou a plis konsidersyon nan moman y'ap pwograme odyans lan. Petisyon an dwe mande tribinal la pou pwoteksyon legal (soulajman). Sa vle di ou bezwen deklare sa ou vle tribinal la fè. Dezyèm etap la se pwouve ke zak abi yo ki nan petisyon an te fèt. Petisyonè an dwe pare pou pwouve enfòmasyon ki nan dosye a nan jou pwograme pou pwosè a li pote tout prè v epi rele kelkeswa temwen pou yo vini nan tribinal la.

**24-è liy Vyolans Domestik:** Konte New Castle (302) 762-6110  
Konte Kent & Sussex (302) 422-8058

1035IP-PFA Creole Instruction Packet Rev 4/2020

- REMAK: Pou plis enfòmasyon sou kòman pou w pare pou jounen odyans la, gade paj 21-25.

## KISA YON LOD PKA YE?

### Lòd PKA a deklare pwoteksyon legal yo akòde petisyonè an, tankou pa gen kontak, pa gen okenn abi, gad tanporè.

- Si tou de pati yo dakò ak yon lòd PKA, tribinal la ka aksepte akò a epi antre nan yon lòd yo rele yon Lòd Konsantman. Si yo bay yon Lòd Konsantman, pa gen okenn jijman e abi pat pwouve nan tribinal la. *Lòd Konsantman PKA a pa genyen yon konklizyon sou abi men se yon lòd tribinal konplètman egzekite. Ki sa ki pral rive nan jou odyans lan (ki jan odyans lan pral pase) detaye nan tablo koule a ki nan komansman brochi sa a.*
- **Si yo bay yon Lòd Konsantman**, yo pa kapab itilize yon lòd konsa kòm prèv vyolans domestik kont moun ki konsène a nan yon lòt pwosedi tribinal, tankou yon odyans gad oswa pou yon Viza.
- Lwa a bay anpil zak diferan ki kalifye kòm abi. Si petisyonè an pwouve ke *nenpòt nan zak sa yo* te fèt, tribinal la ka bay yon PKA.
- **Men lis zak ki kalifye kòm abi dapre la Iwa Delaware -10 Del. Code. § 1041**

**24-è liy Vyolans Domestik:** Konte New Castle (302) 762-6110  
Konte Kent & Sussex (302) 422-8058

1035IP-PFA Creole Instruction Packet Rev 4/2020

**a. Kòz, oswa eseye lakòz, aksidan fizik oswa yon ofans seksyèl.**

- REMAK: sa enkli domaj fizik oswa move kondwit seksyèl.
- REMAK: Ofans seksyèl gen anpil kalite konduit diferan, pa sèlman vyòl. Fondamantalman, nenpòt manyen nan yon pati prive nan kò a ki pa konsanti se yon ofans seksyèl.
- Mo espesifik nan lwa sa yo se: "Entansyonèlman oswa ensousyan sa ki lakòz oswa eseye lakòz aksidan fizik oswa yon ofans seksyèl (jan sa defini nan § 761 of Title 11)."

REMAK: "Tit 11" se pati nan lwa Delaware ki defini ofans kriminel. Ofans seksyèl nan Tit 11 gen ladan yo (men se pa sa sèlman) fòse yon moun fè on ak seksyèl, mache toutouni, kontak seksyèl ilegal, vyòl, chantaj seksyèl ak abi seksyèl kontinyèl sou yon timoun.

**b. Enitansyonèlman fè yon moun pè pa domaj fizik oswa ofans seksyèl, menm si pa gen okenn kontak fizik ki vrèman fèt.**

- Mo espesifik nan lwa sa yo se: "Entansyonèlman oswa ensousians mete oswa eseye mete yon lòt moun nan arèstasyon rezonab nan aksidan fizik oswa zak seksyèl nan moun sa yo oswa yon lòt."
- REMAK: Lwa a pa egzije ke moun ki konsène a fè kontak avèk viktim lan. Pa egzanp: Si Repondan an voye yon boutèy dèyè Petisyonè a, men li manke'l, kondwit sa a se abi epi li tonbe anba seksyon sa a.

**24-è liy Vyolans Domestik:** Konte New Castle (302) 762-6110  
Konte Kent & Sussex (302) 422-8058

1035IP-PFA Creole Instruction Packet Rev 4/2020

***c. Pa ekprè oswa pa neglijan domaje, detwi, oswa pran pwopriyete yon lòt moun.***

- Mo espesifik nan lwa a se: "entansyonèlman oswa domaj ensousyan , detwi oswa pran pwopriyete a byen mèb yon lòt moun."
- REMAK: Si abizè a swadizan detwi oswa vòlè bagay ki pou viktim lan, seksyon sa a aplike - Kelkeswa si objè yo pran oswa detwi gen gwo valè. Pa egzanp: Si repondan an detwi telefòn selilè petisyonè a kondwit sa a se abi e li tonbe anba seksyon sa a.

***d. Fè yon bagay repete ki kapab lakòz moun pè oswa gen soufrans mantal, oswa ki gen anpil chans lakòz yon moun reyaji nan yon fason vyolan.***

- Mo espesifik nan lwa sa yo se "angaje nan yon konduit alaman oswa soufrans mantal nan yon fason ki kapab lakòz pè oswa detrès emosyonèl oswa pwovoke yon repons vyolan oswa dezòd."
- REMAK: Pafwa aksyon abizè a ka pran fòm arasman repete oswa lap swiv ou. Pa egzanp: Arasman ki fè souvan yon pa yon apèl telefòn oswa mesaj tèks, swiv viktim nan, fè espri voye bagay ke viktim nan pa bezwen ba li oswa kado sou fò romans oswa biza, swiv oswa rete tann viktim nan, menase fè dega nan pwopriyete viktim nan, defame karaktè viktim nan, oswa anmède viktim lan sou entènèt nan afiche enfòmasyon pèsònèl oswa gaye rimè sou viktim lan.

**24-è liy Vyolans Domestik:** Konte New Castle (302) 762-6110  
Konte Kent & Sussex (302) 422-8058

1035IP-PFA Creole Instruction Packet Rev 4/2020

***e. Abi sou timoun. Sa a kouvri nan yon pakèt domèn aksyon. Gen kèk nan yo aksidan fizik, abi seksyèl, ak abi emosyonèl.***

- Abi sou timoun, jan sa defini nan Chapit 9 nan Tit 16. "(Tit sa a prete definisyon an nan 10 Del. Kòd § 901, ki gen di konsa):" Abi "oswa" abi timoun "vle di moun nan:
  - a. Lakòz oswa enflije abi seksyèl sou yon timoun; oswa
  - b. Gen responsablite, gad oswa kontwòl sou yon timoun, epi lakòz oswa enflije:
    - 1. Aksidan fizik ak fòs enjustifye ...;
    - 2. Abi emosyonèl;
    - 3. Tòti;
    - 4. Eksploitasyon; oswa
    - 5. Maltrete oswa move tretman.
- REMAK: Abi sou yon timoun bay paran oswa gadyen legal la dwa pou chache yon PKA, menm si granmoun nan pa yon viktim dirèk abi a. Kòm lwa a fè konen klèman, lis aksyon ki kalifye kòm abi sou timoun kouvri anpil bagay, ki gen ladan abi fizik oswa emosyonèlman sou yon timoun. Pa egzanp: Si yon abizè swadizan komèt yon zak abi fizik, menase oswa kontinyèlman repouse timoun nan, paran oswa responsab la ka chache yon PKA pou timoun lan.

***f. Entrizyon sou pwopriyete yon lòt moun. Menm si pwopriyete a se pou moun nan, si gen yon lòd tribinal ki di ke yo pa ka sou li, yo fè entrizyon si yo pa swiv lòd la.***

- Mo espesifik nan lwa sa yo se: "Entrizyon sou oswa nan pwopriyete yon lòt moun, oswa nan pwopriyete ke yon entri ke yo mete deyo pa lòd tribinal."
- REMAK: Viktim nan pa bezwen posede pwopriyete a. Si viktim lan gen yon kontra lwaye ki valab sou pwopriyete a, entrizyon pa abizè a swadizan pral kalifye viktim lan pou yon lòd pwoteksyon anba seksyon sa a.

**24-è liy Vyolans Domestik:** Konte New Castle (302) 762-6110  
Konte Kent & Sussex (302) 422-8058

1035IP-PFA Creole Instruction Packet Rev 4/2020

***g. Prizon, kidnapin, oswa fòse lòt pati a fè yon bagay yo pa vle fè ("presyon") - oswa entèfere ak gad timoun nan.***

- Mo espesifik nan lwa sa yo se: "Prizon ilegal, kidnapin, entèferans avèk gad ak presyon, jan yo defini nan Tit 11."
- Remak: Pa egzanp, repondan femen petisyonè a nan sousòl la nan kay li kont volonte Petisyonè a. Konduit sa a se abi li tonbe anba seksyon sa a. Yon lòt egzanp: Si petisyonè an gen gad legal yon timoun, Repondan an pa ka anpeche dwa sa a - menm si repondan yo se paran oswa gadyen tou. Se konsa, si Petisyonè la sipoze gen aksè a timoun nan epi Repondan an ilegalman anpeche aksè sa a, bloke'l ka kalifye kòm abi anba seksyon sa a nan lwa a.

**24-è liy Vyolans Domestik:** Konte New Castle (302) 762-6110  
Konte Kent & Sussex (302) 422-8058

1035IP-PFA Creole Instruction Packet Rev 4/2020

***h. Nenpòt konduit ki menasan oswa danjere.***

- Mo espesifik nan lwa a yo se::
- "Nenpòt lòt konduit ke yon moun ki rezonab nan sikonstans yo ta jwenn ki menasan oswa danjere".
- REMAK: Sa a se yon definisyon an gwo de abi ki pèmèt pou yon pakèt zak konte kòm abi dapre lalwa. Anpil fwa zak abi yo koresponn ak lis espesifik ki te diskite anwo a. Menm si zak la pa nan lis la, yon tribinal ka toujou jwenn ke abi te fèt si li tombe anba definisyon "trape tout". Pa egzanp, menase pou notifiye otorite imigrasyon ki kote imigran san pape ye ka konsidere abi menm si li pa tonbe nan okenn lòt kategori yo.
- REMAK: Ti seksyon sa ka gen ladan zak yon sèl fwa ki ekstrèm oswa ra. Sa yo ka garanti yon lòd pwoteksyon menm si yo pa tonbe nan lòt definisyon abi. Yon egzanp se tiye oswa menase pou touye yon bèt fanmi an genyen ki lakòz lapèrèz oswa alam a yon Petisyonè, oswa ki lakòz pèrèz oswa alam a oswa yon timoun.

## ***5. Ki sa tribinal la ka òdone nan yon ka PKA?***

- **Yon ofisye jidisyè ka bay lòd pou plizyè kalite pwoteksyon legal.**
  - Tribinal la gen fleksibilite nan ka PKA epi li ka bay lòd pou kenbe moun an sekirite. Tribinal la ka bay nenpòt lòd ki bay pwoteksyon ak resous pou moun ki abize a.
  - **Men yon lis kalite pwoteksyon legal ki disponib anba Lwa Delaware:** gen ladan tit: sekirite

**24-è liy Vyolans Domestik:** Konte New Castle (302) 762-6110  
Konte Kent & Sussex (302) 422-8058

1035IP-PFA Creole Instruction Packet Rev 4/2020

## **PWOTEKSYON POU SEKIRITE**

- Odone repondan an poul pa komèt zak vyolans domestik ;
- Entèdi repondan an kontakte petisyonè an ke se pa imèl, pa telefòn, nan travay, nan lekòl pitit ou a, nan makèt la;
- Odone repondan an pou rete lwen petisyonè an (yo).

## **ITILIZASYON PROPRIYETE**

- Bay petisyonè an dwa pou yo rete nan kay la, menm si yon lòt moun posede li oswa se sou kontra lwaye a;
- Bay petisyonè izaj tanporè sou pwopriyete pèsònèl ki swa yon pati oswa lòt pati a posede - tankou machin, mèb, kanè chèk, oswa kle;

## **GAD TIMOUN**

- Bay petisyonè a gad tanporè timoun yo (oswa pou yon lòt manm nan fanmi an).
  - REMAK: Gad vle di orè pou chak paran pase tan ak yon timoun oswa timoun yo epi ki pran desizyon enpòtan pou yon timoun.  
*Gade pake gad pou plis enfòmasyon.*

## **PWOTEKSYON FINANSYÈ**

- Lòd sipò pou timoun oswa pou sipò finansye pou petisyonè an, si pati a gen yon obligasyon legal pou peye sipò anba 13 Del Chapit 5 nan Tit 13 nan Kòd Delaware<sup>15</sup> la.
- Bay lòd pou repondan an peye petisyonè a (oswa yon lòt manm nan fanmi an) pou nenpòt ki pèt ki te rive akòz vyolans domestik. Sa yo

**24-è liy Vyolans Domestik:** Konte New Castle (302) 762-6110  
Konte Kent & Sussex (302) 422-8058

1035IP-PFA Creole Instruction Packet Rev 4/2020



enkli depans medikal ak dantè, depans pou konsèye, pèt nenpòt salè nan yon travay, pri pou repare oswa ranplase pwopriyete ki te domaje oswa'l pran, ak depans vwayaj (enkli demenajman }).

- Kòmande ke repondan an peye depans aksyon legal. Sa ka enkli lajan avoka ki enplike yo chaje;

### **ZAM AFE**

- Kòmande repondan an bay nenpòt zam oswa zam afe lòt zam (*nan anpil ka, sa se yon pati obligatwa nan lòd PKA*). *Petisyonè ak repondan an ka dakò ak pwoteksyon sa a oswa tribinal la ka bay lòd li apre yon odyans. Lwa federal entèdi nenpòt moun ki anba yon lòd pwoteksyon vyolans domestik nan achte oswa posede zam afe oswa minisyon (18 USC § 922 (g) (8)). Lwa a aplike pou lòd (1) ki te anonse apre yo bay abizè yon avètisman ak yon odyans epi (2) pwoteje yon "patnè entim" abizè a oswa yon timoun abizè a oswa patnè entim (18 USC § 922 (g) (8 ));*

### **LÒT PWOTEKSYON**

- Kòmande repondan a pa vann oswa kache pwopriyete ke tribinal la idantifye;
- Kòmande tretman oswa konsèy;
- Di yon ajans la polis pou chèche ak sezi zam repondan an (*nan anpil ka, sa se yon pati obligatwa nan lòd la*);
- Mande pou yo evalye repondan an, pran tretman oswa ale wè konsèy.
- **REMAK:** yon tribinal ka bay yon lòd pou yon bagay ki pa nan lis sa a tou. Petisyonè a ka mande nenpòt lòt bagay ke li panse ki pral pwoteje

**24-è liy Vyolans Domestik:** Konte New Castle (302) 762-6110  
Konte Kent & Sussex (302) 422-8058

1035IP-PFA Creole Instruction Packet Rev 4/2020

sekirite li oswa sekirite yon timoun. Si demann lan pa nan petisyon an, tribinal la pap kapab konsidere li nan jou odyans lan. Se konsa, li trè enpòtan ke tout petisyon pou pwoteksyon legal (sekou) yo enkli nan petisyon an asire ke tribinal la ka konsidere petisyon lan nan jou a nan odyans lan pwograme an.

## **DEDOMAJMAN POU KRIM VYOLAN**

Yon petisyonè ka chèche tou asistans finansye oswa lòt resous nan Komisyon Konpansasyon Krim Vyolans Delaware ak Pwogram Asistans Konpansasyon viktim lan pou pèt li soufri akòz vyolans domestik oswa resous finansye pou konsèy oswa lòt sèvis. Disponib nan <https://attorneygeneral.delaware.gov/vcap>

### **● Konbyen tan lòd PKA a dire?**

- Yon lòd PKA ka gen ladan yon varyete pwoteksyon. Diferan kalite pwoteksyon ki ka pou diferan peryòd tan. Longè yon PKA depann de kalite pwoteksyon legal yo akòde. Lòd Tribinal ki mande pou repondan a rete lwen, evite plis abi oswa zam afe ka rete an plas pou yon ane, de ane, oswa menm pèmanan, depann de sikonstans yo. [Gade pi ba a pou plis enfòmasyon sou lòd "PKA ." ki dire pi lontan]
- Lòt pwoteksyon legal ki nan yon lòd PKA tankou gad timoun, sipò, posesyon yon rezidans, oswa itilizasyon pwopriyete pèsònèl yo tanporè epi'l pa dire plis ke yon ane.
- Si gen yon gad separe, vizit oswa sipò pandan lane a, Lè sa a, lòd la nan pwosedi sa yo pral ranplase lòd pou gad tanporè nan PKA a.
- Gen kèk kalite pwoteksyon legal ki disponib nan yon PKA ki ka dire pi long epi li ka menm pèmanan. Sepandan, sèlman pou rete lwen, pa gen okenn kontak, pa gen okenn abi ak zam afe:

**24-è liy Vyolans Domestik:** Konte New Castle (302) 762-6110  
Konte Kent & Sussex (302) 422-8058

1035IP-PFA Creole Instruction Packet Rev 4/2020

- Si Komisyonè a jwenn sèten bagay ki egziste -- sa lwa a rele "**sikonstans agrave**"-- Lè sa a, lòd la ka dire pou tan ke tribinal la detèmine ap pi bon pou pwoteje moun ki abize a. Nan ka sa yo, lòd yo ka vinn **pèmanan**. Men lis bagay ki ka konsidere kò "sikonstans agrave":
  - Aksidan fizik, espesyalman si li grav, repondan an fè kont petisyonè an;
  - Itilizasyon yon zam ki ka touye moun oswa yon lòt enstriman danjere repondan itilize kont petisyonè;
  - Repondan an gen abitud vyole lòd pwoteksyon;
  - Repondan an gen yon Konviksyon kriminèl pou krim kont petisyonè an;
  - Ekspoze nenpòt manm fanmi petisyonè a oswa tout fanmi a aksidan fizik;
  - Nenpòt lòt zak abi ki kreye "ki ka mete la vi moun an danje pou yon moman oswa kontinyèl."
- REMAK: Li enpòtan ke nenpòt faktè ki aplike yo nan lis nan petisyon an pou ke tribinal la ka konsidere faktè sa yo nan moman odyans lan

## 6. *Kisa k ap pase si yo vyole yon PKA ? RELE 911*

- Vyole yon lòd tribinal ka gen konsekans grav. Yon PKA ki anrejistre nan Sistèm Enfòmasyon Jistis Kriminèl Delaware a - ki pase jou a oswa nan jounen jijman kote li pibliye a. Nenpòt moun ki vyole yon Lòd PKA kapab arete, si moun sa a te avi PKA a. Sa vle di si ou te akòde yon lòd PKA, ou ka rele polis la si ou kwè ke lòd la te vyole. Ou ka ranpli tou yon mosyon pou mepri a tribinal ki deklare ke repondan an pa swiv lòd PKA a. Konsa, yo ka

**24-è liy Vyolans Domestik:** Konte New Castle (302) 762-6110  
Konte Kent & Sussex (302) 422-8058

1035IP-PFA Creole Instruction Packet Rev 4/2020

trenen vyolatè a nan tribinal, epi yon fwa vyolasyon an etabli, sanksyon yo ka:

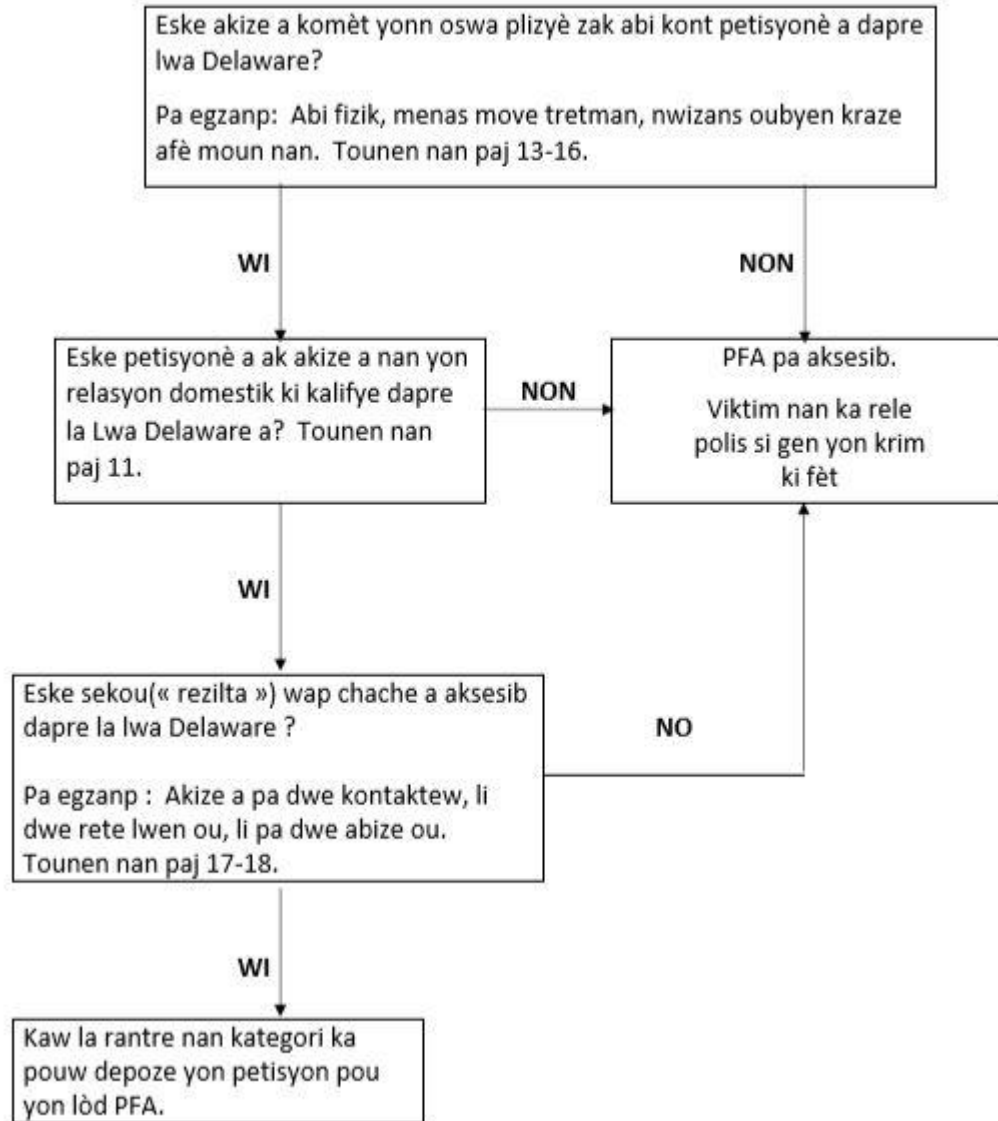
- Si yo jwenn mank respè (sa vle di PKA a pat obeyi) ;
  - Pouswit jidisyè kriminel ; ak
  - Prizon, oswa amann, oswa toude.
- Kòm li sot eksplike, Petisyonè a ka depoze yon mosyon pou mank respè poukont li, mande pou yon mosyon mank respè a tribinal la. *Al gade nan Mosyon pou mank respè a Lòd PKA Fòm 457.*

Pwojè sa a te sipòte pa Sibvansyon No 2014-FJ-AX-K004 ki te akòde nan Biwo Vyolans kont Fanm, Depatman Lajistis Etazini. Opinyon, konklizyon, konklizyon, ak rekòmandasyon ki eksprime nan piblikasyon / pwogram / egzibisyon sa yo se pou otè a (yo) epi yo pa nesesèman reflekte opinyon Biwo sou Vyolans kont Fanm Depatman Jistis.

**24-è liy Vyolans Domestik:** Konte New Castle (302) 762-6110  
Konte Kent & Sussex (302) 422-8058

1035IP-PFA Creole Instruction Packet Rev 4/2020

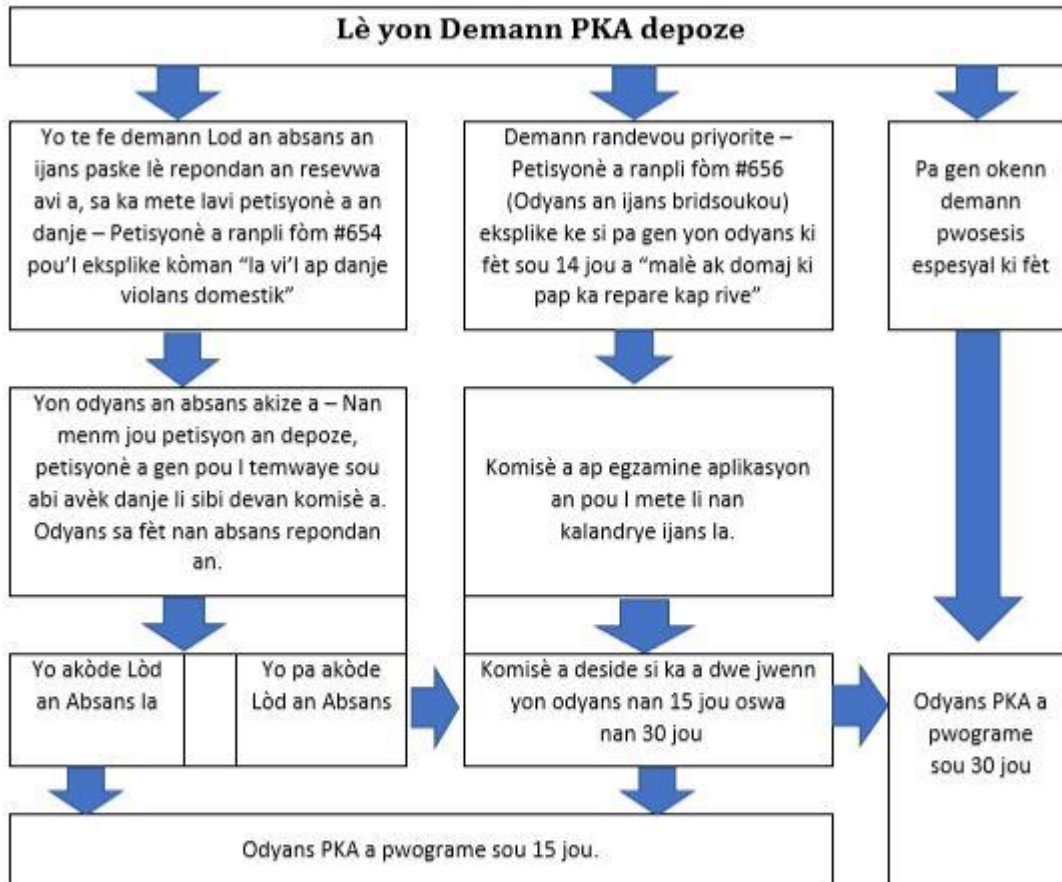
## Demann legal pou kalifye pou yon PKA



**24-è liy Vyolans Domestik:** Konte New Castle (302) 762-6110  
Konte Kent & Sussex (302) 422-8058

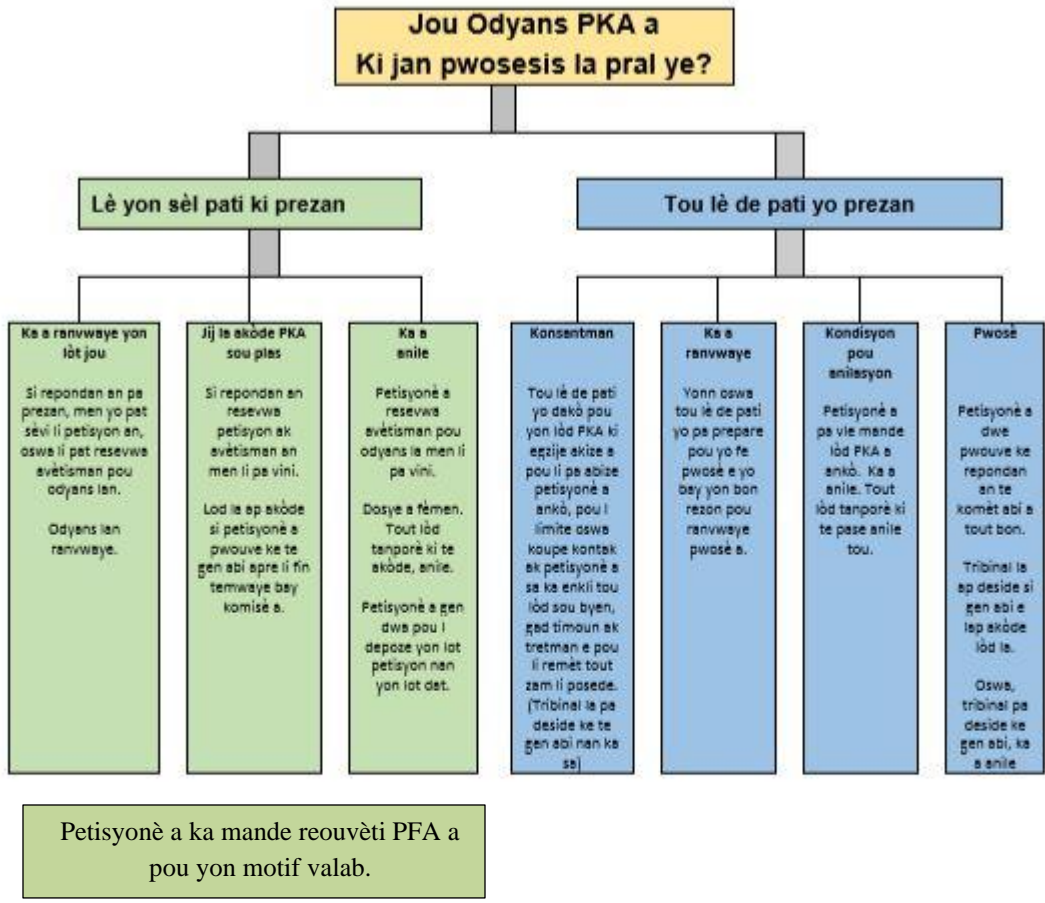
1035IP-PFA Creole Instruction Packet Rev 4/2020

## Pwograme yon odyans pou Pwoteksyon Kont Abi



**24-è liy Vyolans Domestik:** Konte New Castle (302) 762-6110  
 Konte Kent & Sussex (302) 422-8058

1035IP-PFA Creole Instruction Packet Rev 4/2020



Pwojè sa a te sipòte pa Sibvansyon No 2014-FJ-AX-K004 ki te akòde nan Biwo Vyolans kont Fanm, Depatman Lajistis Etazini. Opinyon, konklizyon, konklizyon, ak rekòmandasyon ki eksprime nan piblikasyon / pwogram / egzibisyon sa yo se pa otè a (yo) epi yo pa nesèsèman reflete opinyon Biwo sou Vyolans Kont Fanm nan Depatman Jistis.

**24-è liy Vyolans Domestik:** Konte New Castle (302) 762-6110  
Konte Kent & Sussex (302) 422-8058

1035IP-PFA Creole Instruction Packet Rev 4/2020

**24-è liy Vyolans Domestik:** Konte New Castle (302) 762-6110  
Konte Kent & Sussex (302) 422-8058

1035IP-PFA Creole Instruction Packet Rev 4/2020